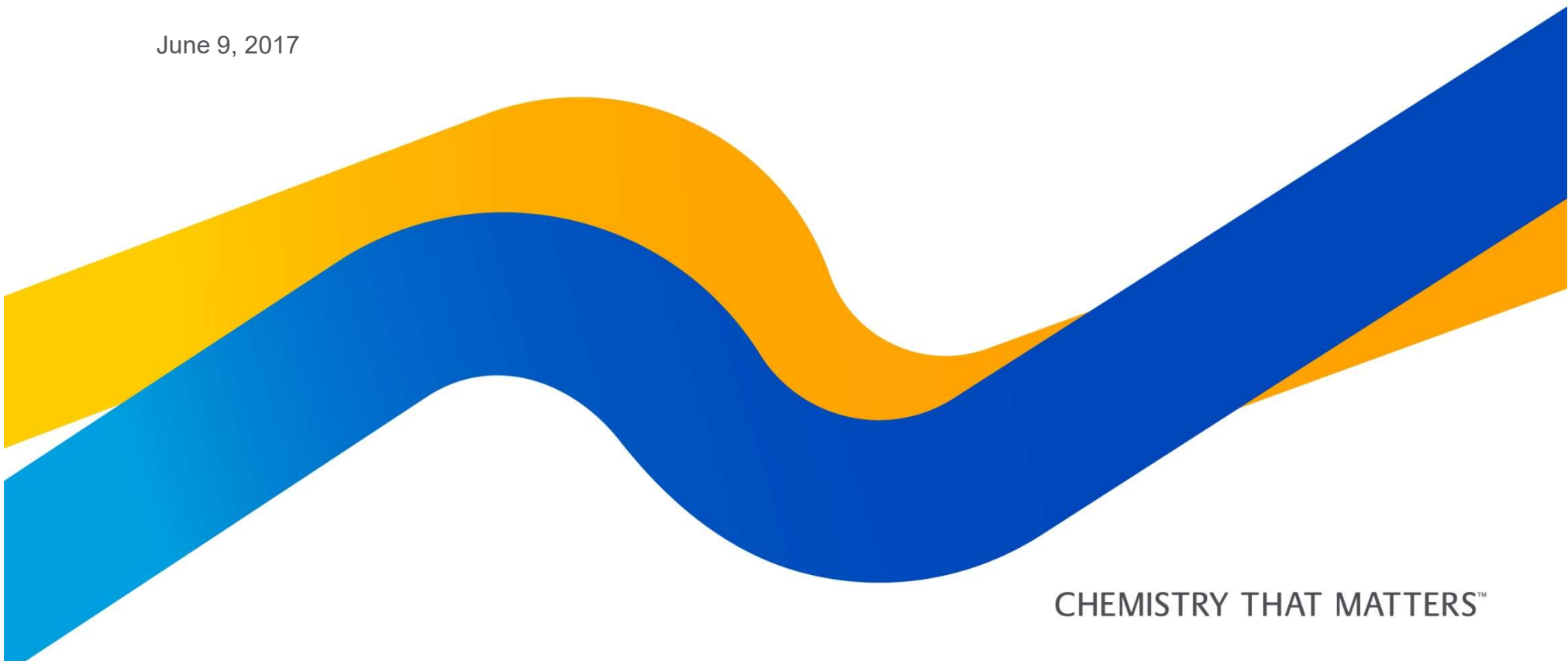




# CREACIÓN DE NUEVA CONTRASEÑA

June 9, 2017



CHEMISTRY THAT MATTERS™

## PASO 1


## PASO 2

En el sitio de SABIC E-Commerce:  
<https://ebusiness.sabic.com/irj/portal> dar  
 click en **Forgot/Locked Password?**

eBusiness Portal

Username:

Password:

[Forgot/Locked Password?](#) 

This eBusiness portal is restricted to SABIC business partners. If you are an existing S and would like to engage in eBusiness, please contact your representative and request

[Read Browser Recommendation](#)

Ingresa su dirección de correo electrónico, la cuál es su ID (username). Dar click en “Submit”. Una contraseña temporal será enviada a su correo electrónico.

eBusiness Portal

**Please enter your login id to generate password.**

**Generate Password**

Login ID



**Nota: El correo del sistema de SABIC podría terminar en SPAM**

## SIGUIENTES PASOS:

---

Dejar esta ventana abierta e ir a su bandeja de entrada para visualizar el correo automatizado de SABIC.

### Reset Password

The password has been set for userid maggie.adelson@sabic.com having email id maggie.adelson@sabic.com. please click on below back button for login page.

[back](#)

---

Ejemplo del correo automatizado que recibirá. Si no lo ve, favor de revisar su bandeja de SPAM. Dependiendo de la configuración de su compañía, debería llegar ahí.

-----Original Message-----

From: [SABICEMDADITAUTHORIZATIONTEAM@sabic.com](mailto:SABICEMDADITAUTHORIZATIONTEAM@sabic.com) [<mailto:SABICEMDADITAUTHORIZATIONTEAM@sabic.com>]

Sent: Thursday, September 08, 2016 1:29 PM

To: Cusack, Jennifer C <[jennifer.cusack@sabic.com](mailto:jennifer.cusack@sabic.com)>

Subject: Password Reset

Your password has been reset for SABIC ebusiness portal. Your new password is welcome@16

---

## SIGUIENTES PASOS:

---

Regrese a su ventana abierta y de click en “Back”.

### Reset Password

The password has been set for userid maggie.adelson@sabic.com having email id maggie.adelson@sabic.com. please click on below back button for login page.



---

Ahora la ventana del cambio de contraseña debería abrirse:

eBusiness Portal

### Change Password

Old Password

New Password

Confirm Password

**Password must be minimal 8 characters long with a minimum of 1 special character and 1 number.**

CHANGE

CANCEL

## SIGUIENTES PASOS:

---

Ingrese la contraseña temporal que le fue enviada en “Old Password”. Posteriormente, escriba su nueva contraseña en el campo “New Password” y vuelva a confirmarla en “Confirm Password”. Después de click en “Change”

eBusiness Portal

### Change Password

Old Password

New Password

Confirm Password

**Password must be minimal 8 characters long with a minimum of 1 special character and 1 number.**

CHANGE

CANCEL

Su contraseña debe contener un mínimo de 8 caracteres y por lo menos un número, así como un caracter especial.

---

## SIGUIENTES PASOS:

Será enviado a la página principal del portal y ya podrá hacer uso del mismo.



# Welcome to the SABIC eBusiness Portal

**CONNECT+**  
**INSPIRE**

Building long-term customer value through innovation is what we call 'Chemistry that Matters™'.

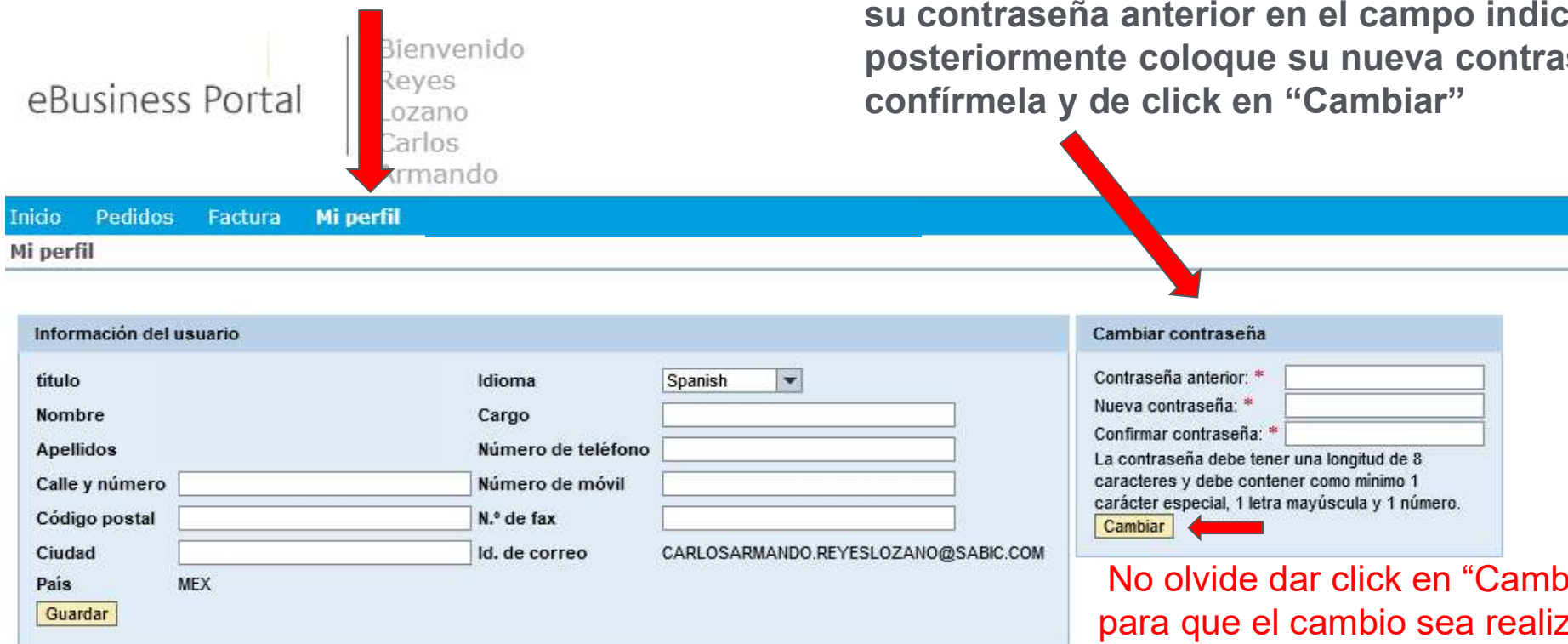


# NOTA

Usted puede cambiar su contraseña siempre que lo necesite.

Diríjase a mi perfil

En el cuadro de cambiar contraseña, coloque su contraseña anterior en el campo indicado, posteriormente coloque su nueva contraseña, confírmela y de click en “Cambiar”



eBusiness Portal  
 Bienvenido  
 Reyes  
 Lozano  
 Carlos  
 Armando

[Inicio](#) [Pedidos](#) [Factura](#) **[Mi perfil](#)**

**Mi perfil**

Información del usuario		
título	Idioma	Spanish
Nombre	Cargo	<input type="text"/>
Apellidos	Número de teléfono	<input type="text"/>
Calle y número	Número de móvil	<input type="text"/>
Código postal	N.º de fax	<input type="text"/>
Ciudad	Id. de correo	CARLOSARMANDO.REYESLOZANO@SABIC.COM
País		MEX
<input type="button" value="Guardar"/>		

Cambiar contraseña	
Contraseña anterior: *	<input type="text"/>
Nueva contraseña: *	<input type="text"/>
Confirmar contraseña: *	<input type="text"/>
La contraseña debe tener una longitud de 8 caracteres y debe contener como mínimo 1 carácter especial, 1 letra mayúscula y 1 número.	
<input type="button" value="Cambiar"/>	

No olvide dar click en “Cambiar” para que el cambio sea realizado